

VOTRE CONTACT
LDJ IMMOBILIER LOCATION
Tél. : 04 68 07 19 03
safia.siraj@ldjimmo.fr
www.ldjimmo.fr
31 bis Boulevard Georges Clémenceau
66000 PERPIGNAN

LDJ IMMOBILIER
Offre de : Location
Référence : 8_LALAP240004451
Date de l'annonce : 23/04/2024

Quartier Clémenceau - 600 €/ mois Charges comprises : 35€

66000 Perpignan

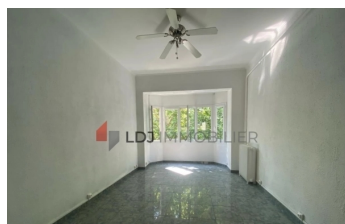


DESCRIPTION

Dans le quartier recherché de Clémenceau, situé au 2ème étage d'un bel immeuble. Venez découvrir ce grand appartement de 3 pièces, lumineux et climatisé, composé d'une grande pièce de vie avec cuisine aménagée, deux grandes chambres dont une avec rangement, un w.c séparé et une grande salle d'eau. Pour plus de renseignement n'hésitez pas à contacter Mme SIRAJ au 06 37 22 51 54.

INFORMATIONS

Surface habitable : 67 m²
Nb pièce(s) : 3
Nb chambre(s) : 2
Exposition : Sud
Numéro de mandat : 2355
Salle d'eau : 1
Cuisine : Américaine



HONORAIRES

Honoraires : 600 €
Dépôt de garantie : 565 €
Honoraires état des lieux : 201 €

DPE / GES

