

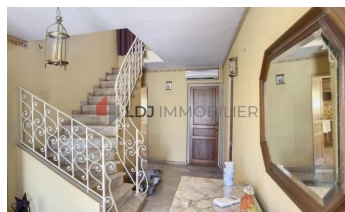
VOTRE CONTACT
LDJ Immobilier Perpignan Sud
Tél. : 04 68 21 99 66
moulin.a.vent@ldjimmo.fr
www.ldjimmobilier.fr
31 bis Boulevard Georges Clémenceau
66000 PERPIGNAN

LDJ IMMOBILIER
Offre de : Vente
Référence : 2_PBVMA1640004739
Date de l'annonce : 29/08/2023

Villa d'architecte, 4 faces Perpignan Sud - 299 000 €

Exclusivité

66100 Perpignan



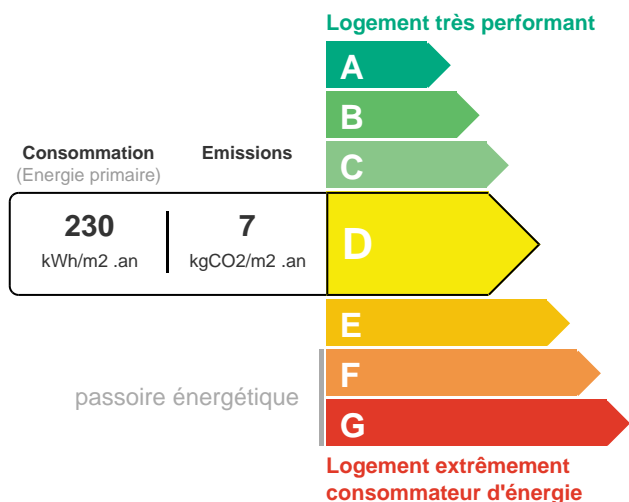
DESCRIPTION

En exclusivité, Perpignan Sud, dans le quartier prisé de Porte d'Espagne, venez découvrir cette agréable maison d'architecte en 4 faces de construction traditionnelle. Implantée sur un terrain de 436 m², et d'une superficie habitable de 155 m² environ, cette villa vous offre de très beaux volumes. En rez-de-chaussée, un beau hall d'entrée, salon séjour, cuisine indépendante, et suite parentale avec sa salle d'eau wc indépendant et buanderie.. A l'étage, 4 autres belles chambres ainsi qu'un bureau, une salle de bains et wc indépendant. Un garage complète ce bien, un atelier et une cave en sous sol, ainsi que des combles accessibles. Climatisation, alarme... Proche des commodités, transports en commun, écoles... Prévoir quelques travaux de rénovation. A visiter rapidement ! Pour plus d'informations, n'hésitez pas à contactez l'agence LDJ au 04 68 21 99 66.

INFORMATIONS

Surface habitable : 155 m²
Nb pièce(s) : 7
Mode de chauffage : Radiateur
Nb salle de bain : 1
Année de construction : 1979
Nb chambre(s) : 5
Energie : électricité
Nb stationnement : 1
Type de stationnement : Garage
Surface terrain : 436 m²
Exposition : Est-ouest
Numéro de mandat : 2516
Type de chauffage : Individuel
Salle d'eau : 1
Cuisine : Séparée
Garage
Cave
Terrasse

DPE / GES



HONORAIRES

Honoraires à la charge du vendeur

